

PIERRE
DE
LUNE





Présentation de Nouméa et du quartier Latin

Nouméa est devenue une capitale de charme, vitrine française du Pacifique sud ; mais aussi une ville-jardin où l'urbanisme et la nature ont su s'harmoniser avec bonheur. A Nouméa, on prend plaisir à flâner sur la Place des Cocotiers avec son kiosque à musique et ses fabuleux flamboyants rouges ; dans ses rues bordées de vieilles maisons coloniales ; le long de ses baies fleuries d'hibiscus et de bougainvilliers ; sur ses ports dominés par une architecture contemporaine inspirée. Toutes les plages sont à deux pas du cœur de la ville, caressées par la douceur des alizés, avec cette touche unique de fragrances tropicales.

Le **Quartier Latin** est l'un des plus anciens de Nouméa. Il tient son nom de sa situation de l'autre côté des marécages par rapport au Centre-Ville, ce en référence au quartier Latin de Paris séparé du centre de la capitale par la Seine. À l'image de son homonyme parisien, ce quartier possède une identité bien à lui. En dépit de l'accroissement notable de la circulation dans ce secteur comme dans toute la ville, ses rues se prêtent à la flânerie et au shopping. Il abrite encore de belles maisons anciennes. Depuis quelques années il connaît un regain d'activité avec l'extension et le développement du marché municipal, l'implantation de plusieurs commerces, la disparition des îlots vétustes, la rénovation des demeures.

Présentation de la résidence

Situé dans le Quartier Latin, rue Sébastopol, à 2 pas du centre ville. Situé à quelques minutes des quartiers sud, et proche du Mont Coffyn. Tous services et commerces sont à proximité et accessibles à pied.

Description :
Une résidence à taille humaine composée de 37 logements et d'un local commercial répartis dans un bâtiment en R+6 avec parking sécurisé.

Prestation
De grandes baies vitrées, donnant sur une vue mer ou dégagée, garantissent aux séjours plus d'espace et de luminosité
Cuisine américaine aménagée
Double vasques et douche à l'italienne

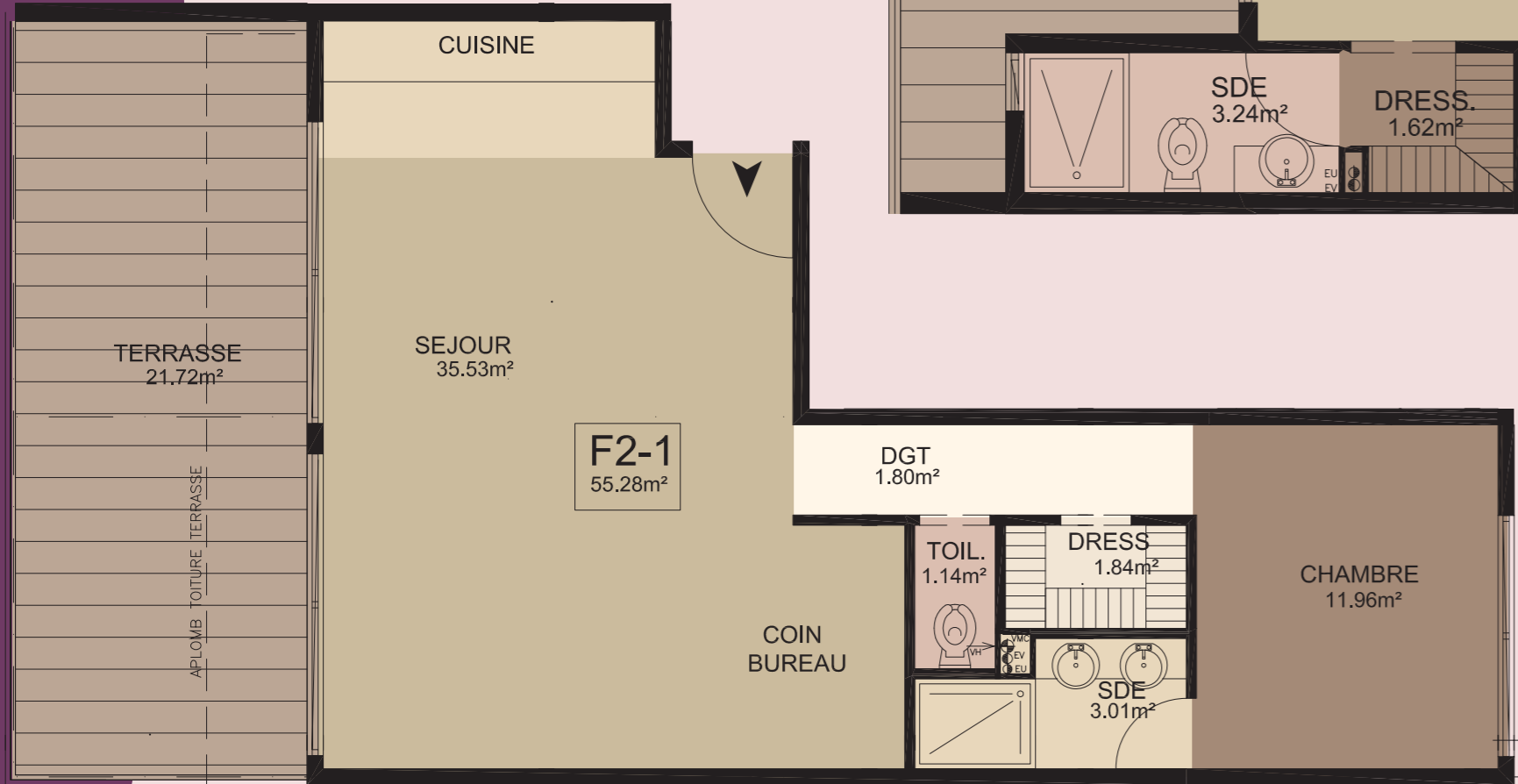
Sécurité
Un accès sécurisé par interphone préserve la tranquillité des résidents

Ce programme est constitué de **37 lots**
9 appartements de 1 pièce
26 appartements de 2 pièces
1 appartement de 2 pièces + bureau
1 appartement de 3 pièces
1 local commercial
1 étage de bureaux





Plan Studio (4^{eme} et 5^{eme} étage)



Plan F2 (Attique)

